

V. ANEXOS

Trabajos adicionales Mejoras
posteriores a las obras

Arte Visual – TVs 75”
Mejora Autonomía ELA
Acústica Sala Terapias

ELA



Hospital Universitario Santa Cristina,
Planta 1ª. EDIFICIO A
O'Donnell 59 esquina Calle Maestro vives 2,
Madrid

ANEXO V.3. Trabajos adicionales **Mejoras** posteriores a las obras

- 3.1. Arte Visual- TV 75"
- 3.2. Mejora Autonomía
- 3.3. Acústica Sala Terapias

Paula Gómez Vela
Arquitecta COAM 13501

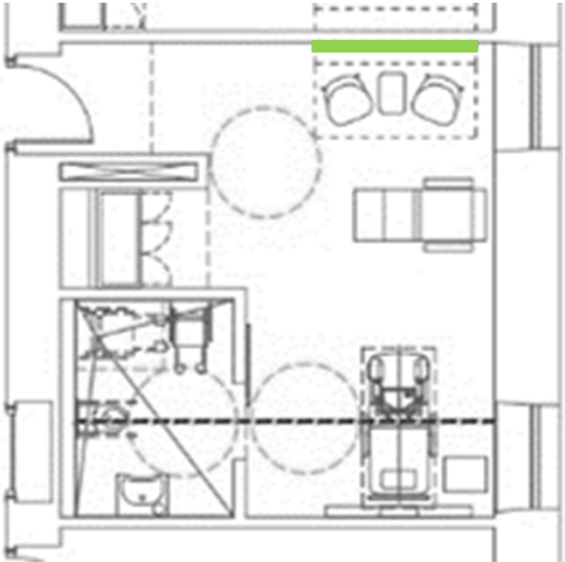
ELA

ANEXO V.3.1 Trabajos adicionales **Mejoras** posteriores a las obras

- **Arte Visual- TV 75"**

PLANTA PROPUESTA
zona ELA
Arte Visual. Colocación de TV

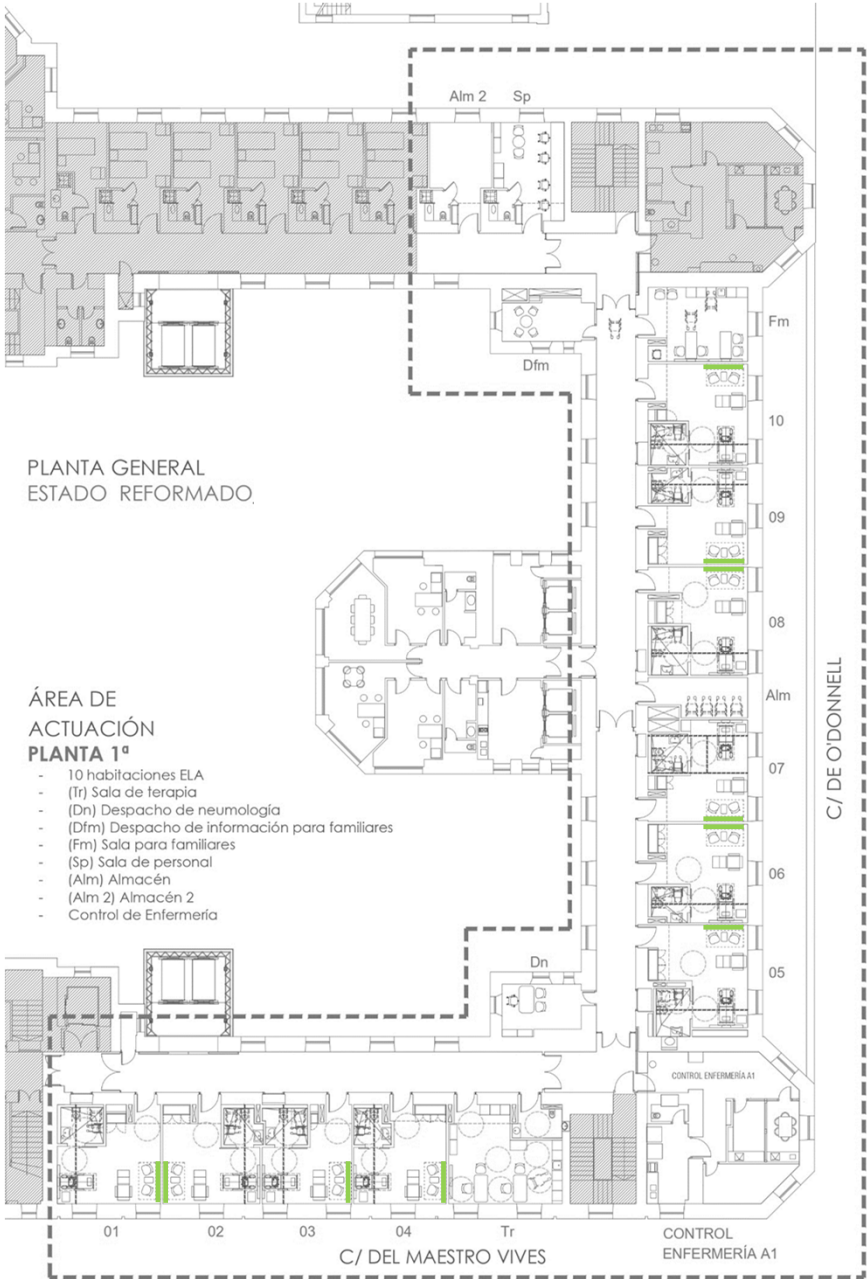
TV Frame de Samsung o marca similar +
marco de madera



Planta de habitación tipo. Ubicación de TV



Esquema de habitación tipo.



NÚM.	TÍTULO	ANEXO MEJORAS ARTE VISUAL	
		01	
PLANO	PLANTA GENERAL Vimilos		FECHA 24/06/22
	ELA		ANEXO V.3.1
Hospital Universitario SaludMadrid Santa Cristina		EMPLAZAMIENTO Hospital Universitario Santa Cristina, Planta 1ª. Calle O'Donnell 59, Madrid	

DESCRIPCIÓN DE TV



TV en habitaciones
Colgada a partir de
1,25 m

10 uds

OPCIÓN 1: FRAME



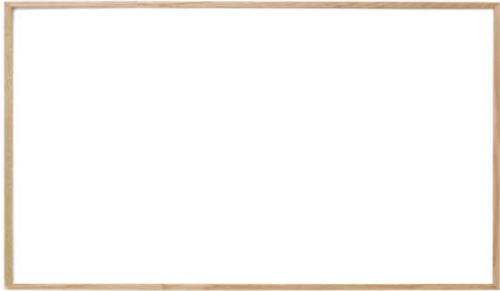
TV Frame de Samsung 75 " con marco en madera
Cuando la pantalla se apaga puede quedarse en modo
arte (no negra)

Precio: 1.900€-2.300€/ud + IVA PERMITE OPCIÓN ARTE

OPCIÓN 2: TV+ MARCO A MEDIDA



+



TV Samsung más económica 75" + marco de madera a medida

Precio: 700 € aprox. + 200 € (50 € material + mano obra)

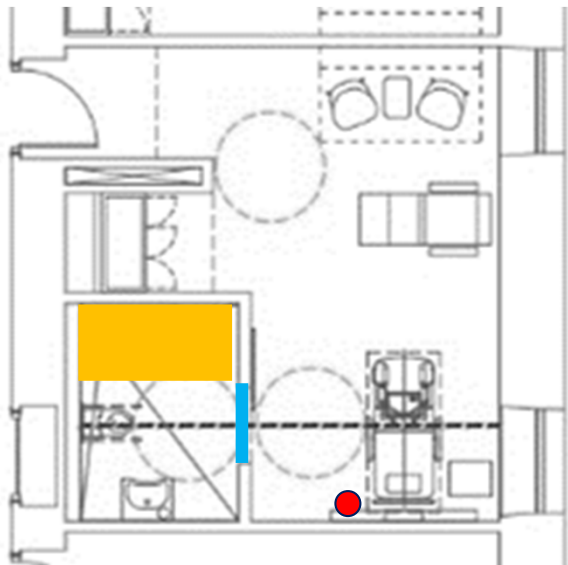
 Hospital Universitario Santa Cristina <small>SaludMadrid</small>		EMPLAZAMIENTO Hospital Universitario Santa Cristina, Planta 1ª, Calle O'Donnell 59, Madrid	
ELA		ANEXO V.3.1	
PLANO	PLANTA GENERAL Vinilos	FECHA 24/06/22	
TÍTULO	ANEXO MEJORAS ARTE VISUAL		
NÚM.	02		

ELA



ANEXO V.3.2. Trabajos adicionales **Mejoras** posteriores a las obras

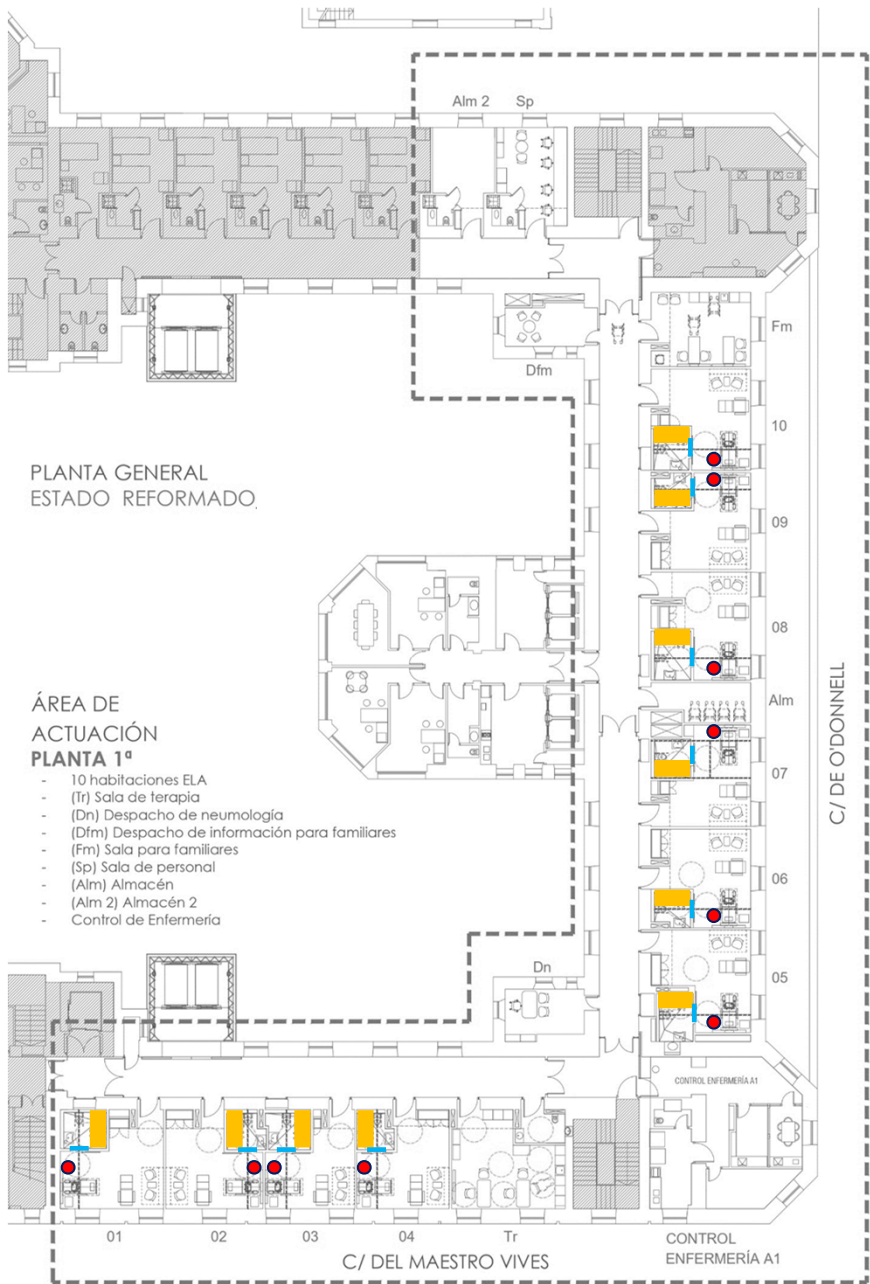
- **Mejora Autonomía**
 - Camilla-Ducha
 - Control de puertas
 - Control de Entorno

PLANTA PROPUESTA Habitación Tipo
zona ELA
Mejoras para la autonomía del paciente



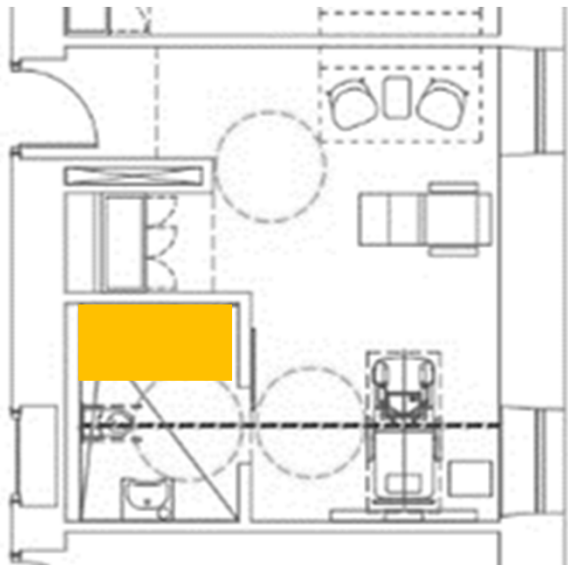
Planta de habitación tipo. Mejoras para la autonomía del paciente

-  **Puerta de Baño Automatizada de 2 hojas móviles de vidrio translúcido de 50 cm de ancho con Sensor Infrarrojo Activo (10 uds)**
-  **Camilla de Ducha Abatible Hudson 178 cm (10 uds)**
-  **Control de Entorno desde Pulsador en Pared y Mando (Control de luces de baño y habitación y Control de TV) (10 uds)**



NÚM.	TÍTULO	ANEXO MEJORAS AUTONOMÍA	
		01	
PLANO	PLANTA GENERAL Vímilos		FECHA
			24/06/22
ELA		ANEXO V.3.2	
 Hospital Universitario Santa Cristina		EMPLAZAMIENTO	
		Hospital Universitario Santa Cristina, Planta 1ª. Calle O'Donnell 59, Madrid	

PLANTA PROPUESTA Habitación Tipo
zona ELA
Mejoras para la autonomía del paciente
Detalle Camilla de Ducha Abatible Hudson



Planta de habitación tipo. Mejoras para la autonomía del paciente

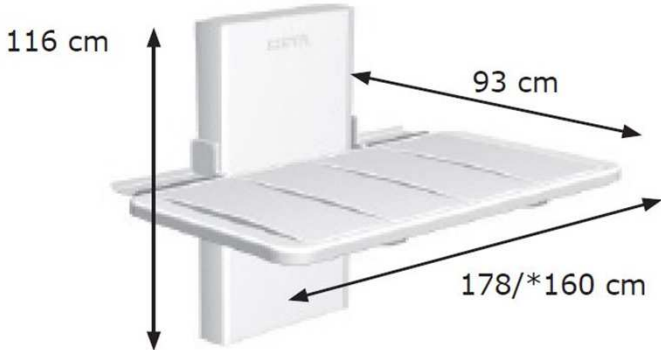
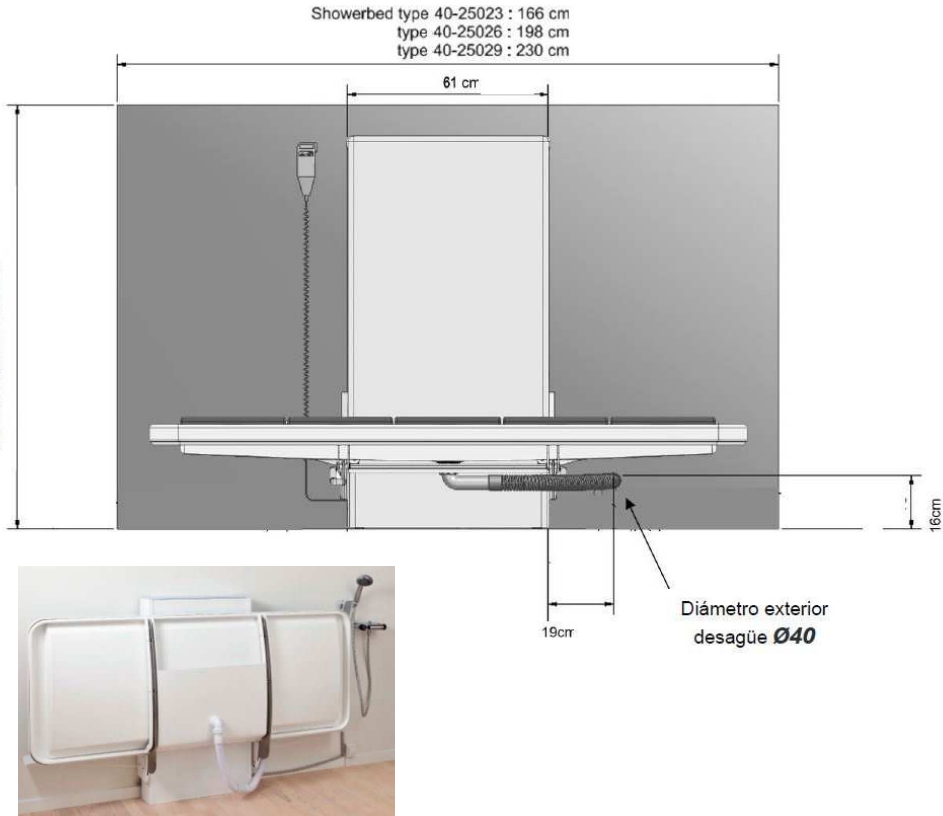
 Camilla de Ducha Abatible Hudson 178 cm



Precio: 6.676,00 €/ud (+IVA)

Necesario refuerzo previsto en proyecto
Ver plano A09

Qinera
Adom

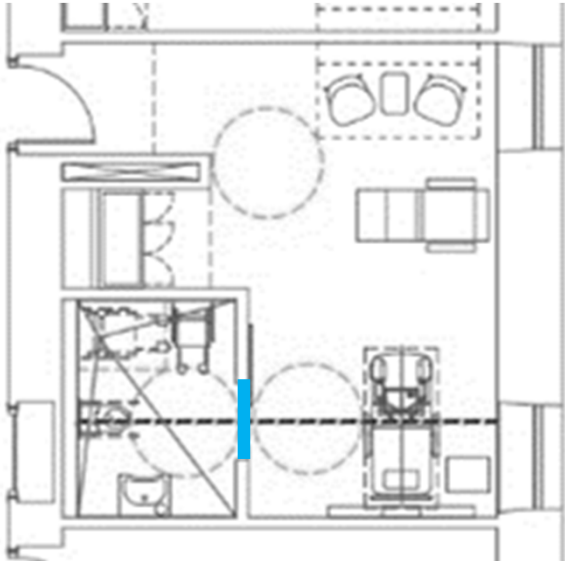


40-25029 Sin respaldo
40-25079 Con respaldo

* Espacio útil disponible

<div><div>02</div><div>NÚM.</div></div>		<div><div>TÍTULO</div><div>ANEXO MEJORAS AUTONOMÍA</div></div>		<div><div>PLANO</div><div>PLANTA GENERAL</div><div>Vinilos</div></div> <div><div>FECHA</div><div>24/06/22</div></div>	<div><div>ELA</div><div>ANEXO V.3.2</div></div>	<div><div><div><div></div><div>Hospital Universitario Santa Cristina</div><div>SaludMadrid</div></div></div><div>EMPLAZAMIENTO</div><div>Hospital Universitario Santa Cristina, Planta 1ª, Calle O'Donnell 59,Madrid</div></div>
---	--	--	--	---	---	---

PLANTA PROPUESTA Habitación Tipo
zona ELA
Mejoras para la autonomía del paciente
Puerta de Baño Automatizada de 2 hojas



Planta de habitación tipo. Mejoras para la autonomía del paciente

**Puerta de Baño Automatizada de 2 hojas
móviles de vidrio translúcido de 50 cm de
ancho con Sensor Infrarrojo Activo**



Puertas Correderas de Vidrio de Acceso al baño
Puertas Automatizadas



**Qinera
Adom**

Automatismo para puerta corredera de 2 hojas móviles, operador Ertain 4 para tráfico intenso con motorreductor Dunkermotoren con sensor de temperatura, control electrónico microprocesado de lazo cerrado PID, doble banda de rodadura, carros de acero y baterías de emergencia NI-CD. UNE-EN 16005

Sensor infrarrojo activo para detección y apertura, con gran capacidad para regulación de campo de detección.

Precio: 3.595,45 €/ud (+IVA)

NÚM. 03	TÍTULO ANEXO MEJORAS AUTONOMÍA	PLANO PLANTA GENERAL Vinilos	ELA ANEXO V.3.2	<div><div>Hospital Universitario Santa Cristina</div><div>SaludMadrid</div></div>
		FECHA 24/06/22		

ELA



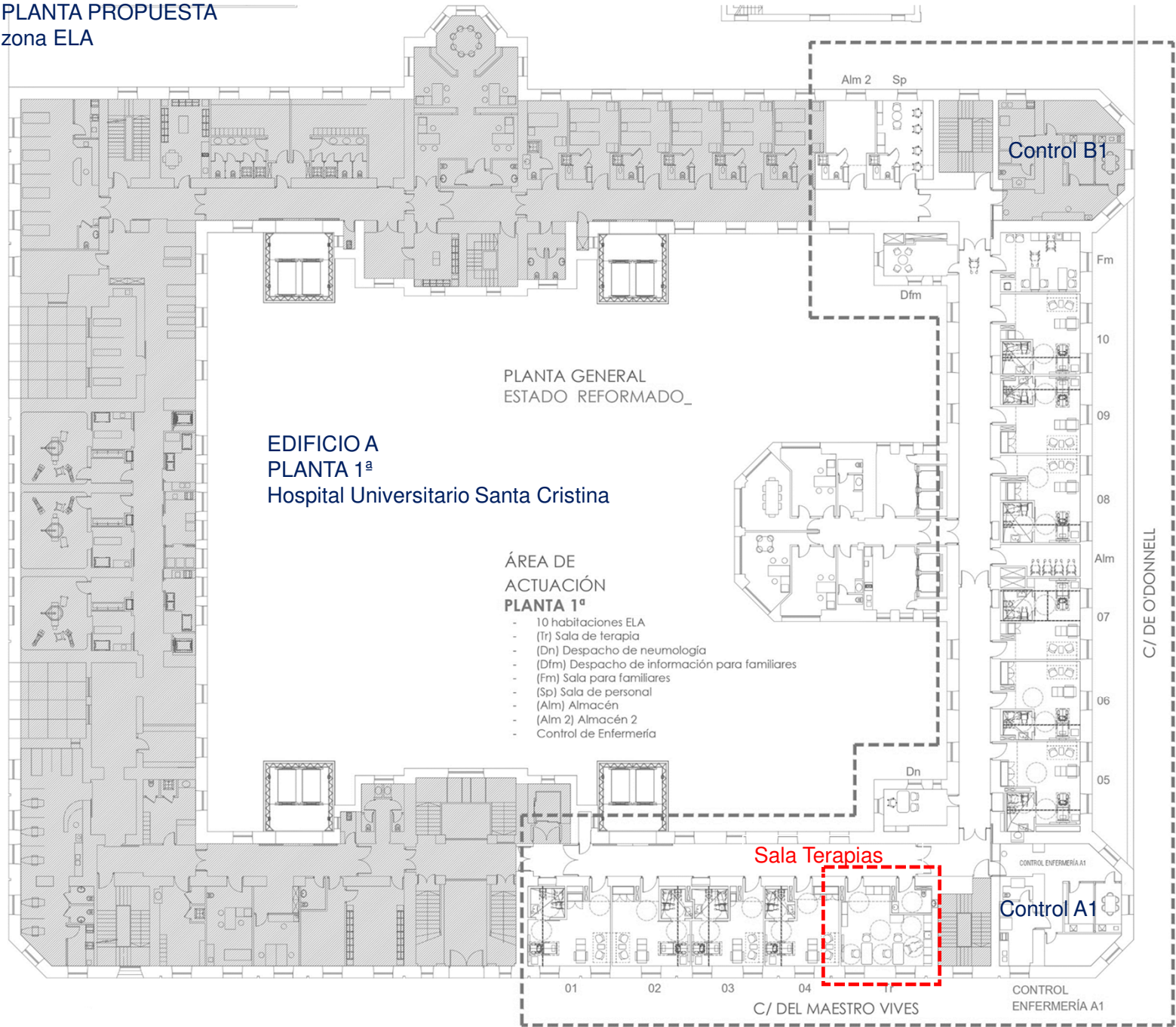
Hospital Universitario Santa Cristina,
Planta 1ª. EDIFICIO A
O'Donnell 59 esquina Calle Maestro vives 2,
Madrid

ANEXO V.3.3. Trabajos adicionales **Mejoras** posteriores a las obras

- **Acústica Sala Terapias**

Paula Gómez Vela
Arquitecta COAM 13501

PLANTA PROPUESTA
zona ELA

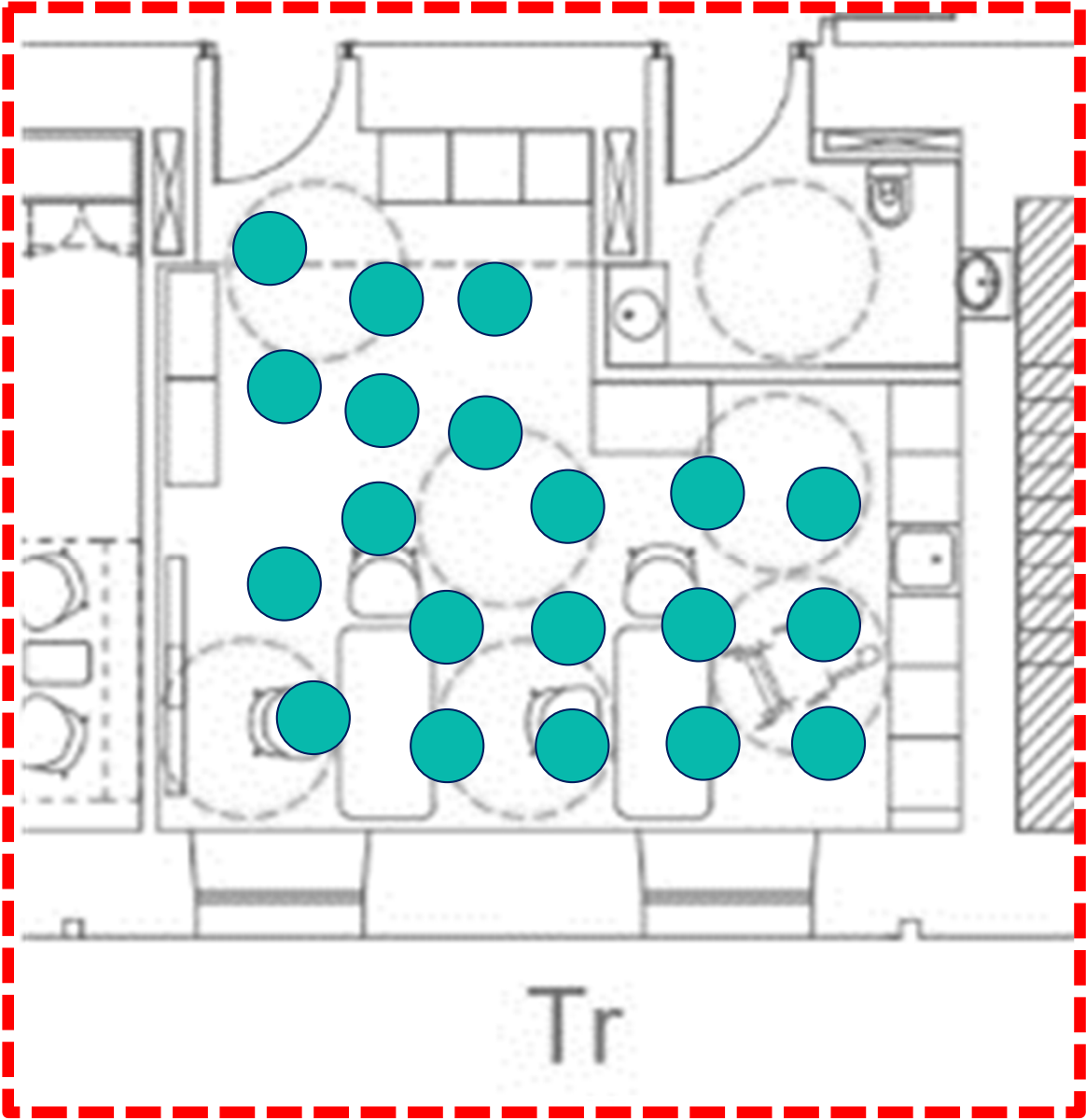


NÚM.	TÍTULO	PLANO		EMPLAZAMIENTO
		PLANTA GENERAL Zona ELA	FECHA	
01	ANEXO MEJORAS ACÚSTICA	PLANTA GENERAL Zona ELA	24/06/22	Hospital Universitario Santa Cristina, Planta 1ª. Calle O'Donnell 59, Madrid

ELA

ANEXO V.3.3.

Sala de Terapia (Tr). Acústica



20 uds

Isla acústica SOLO REDONDA Ø 80 x 4 cm

Fabricante: Ecophon (Saint-Gobain)

Acabado: Blanco

Colocación: a 5 cm de techo existente

*Las placas acústicas de techo se colocan respetando las luminarias existentes



Precio: 200 €/ud (+IVA)

Total 4.000€ * + IVA

*Revisar precios al hacer el pedido

NÚM.	TÍTULO	PLANO	ELA	EMPLAZAMIENTO
02	ANEXO MEJORAS ACÚSTICA	PLANTA GENERAL Zona ELA		
		FECHA	ANEXO V.3.3.	
		24/06/22		

Sala de Terapia (Tr). Acústica

Cubriendo un 47 % del techo de la sala, con islas acústicas:

- T_{60} se mejoraría el **tiempo de reverberación** un 61% frente a las condiciones de partida, **facilitando entender sonidos como escuchar música o entender a la persona de enfrente**; consiguiendo alcanzar un valor final de 0,49 segundos.
- C_{50} La claridad de habla también mejora notablemente, superando los 3 dB recomendados.

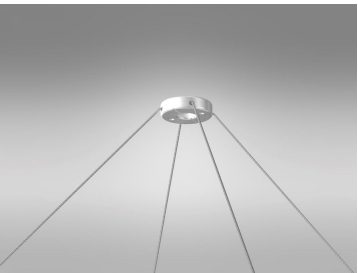
Tabla 1 – Resultados de los diferentes casos estudiados en la Sala de Terapias

Caso	T_{60} [s]*		C_{50} [dB]*	G [dB]*
	Cálculo	Recomendado		
Caso 0 – Sin tratamiento acústico	1,26	SIN Recomendación CTE	-1,23	25,63
Caso 1 - Cubriendo el 47% de la sup. con islas descolgadas Ecophon Solo e=40mm	0,49	Recomendación Ecophon $\leq 0,50$ s	5,14	22,05

*) avg 125-4000 Hz.

**) Las recomendaciones de Ecophon se basan en nuestra experiencia y en normas de otros países para recintos con el mismo uso.

***) Los cálculos presentados son basados en la Ley de Sabine. Esta es la fórmula que considera el CTE y se basa en la existencia de un campo difuso (es decir, que la energía sonora es igual en todos los puntos)



NÚM.	TÍTULO	PLANO		ELA	EMPLAZAMIENTO
02	ANEXO MEJORAS ACÚSTICA	PLANTA GENERAL Zona ELA	FECHA		
			24/06/22	Hospital Universitario Santa Cristina, Planta 1ª. Calle O'Donnell 59, Madrid	